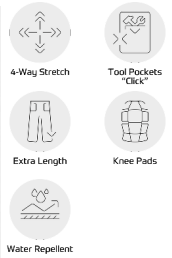


# X-treme Arbeitshose mit 4-Wege-Stretch



**Größe:** 42-44-46-48-50-52-54-56-58-60-62-64-66-68-70-72-74-22-23-24-25-26-27-28-29-30-31-32-33-34-35-36

**Obermaterial:** 73% Polyamid / 17% Baumwolle / 10% Elasthan, 220 g/m<sup>2</sup>

**Waschen:**

Funktionelle Handwerkerhose mit einer modernen Passform und vielen praktischen Details. Optimale Passform mit z. B. ergonomisch geformtem Kniebereich. Der Stoff mit bequemem 4-Wege-Stretch bietet erstklassige Haltbarkeit und Atmungsaktivität. Das Gewebe hat hervorragende feuchtigkeitsabsorbierende Eigenschaften, trocknet schnell und ist deshalb besonders komfortabel. Knöpfe für das leichte Anbringen von Holstertaschen. D-Ring vorne für die Befestigung von z. B. Ausweisen. Zwei geräumige Schrägtaschen vorn. Zwei Gesäßtaschen. Zwei Schenkeltaschen mit Reißverschluss. Die linke Schenkeltasche hat eine zusätzliche Handytasche. Die rechte Schenkeltasche ist mit einer aufgesetzten Zollstocktasche mit zusätzlichen Unterteilungen versehen. Knieverstärkung/Knietasche mit Klettverschluss unten und zwei Einstellmöglichkeiten zur Höhenverstellung des Knieschutzkissen. Die Knieverstärkung besteht aus

- moderne Passform
- Stoff mit bequemen 4-Wege Stretch
- Baumwolle auf der Innenseite für maximalen Komfort
- ergonomisch geformte Knie
- das Gewebe hat feuchtigkeitsabsorbierende Eigenschaften und trocknet schnell
- viele funktionelle Taschen, z. B. Schenkeltasche mit Reißverschluss
- Kniekissen zweifach verstellbar
- D-Ring vorne für die Befestigung von z. B. Ausweisen
- Knöpfe zur einfachen Befestigung von Holstertaschen (9360-307)
- die Knieverstärkung besteht aus hoch strapazierfähigem Teramid-Kevlar-Material
- unten für besondere Strapazierfähigkeit verstärkt
- dank extra breitem Hosenaufschlag lässt sich die Schrittlänge problemlos um 6 cm (4 cm bei kurzer Schrittlänge) erweitern
- Zertifiziert für die Verwendung mit Shockproof Kniepolestern (9081-995) gemäß EN14404 für die Größen DE: 42-62 / CH: 36-56