

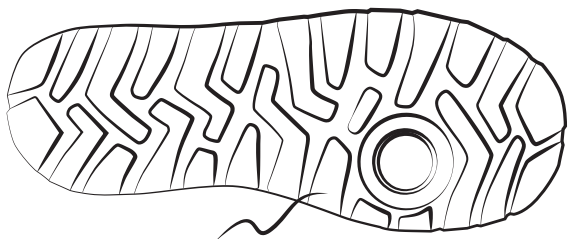
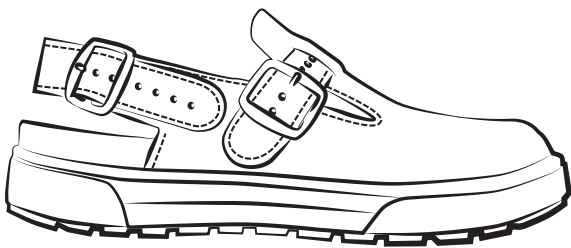
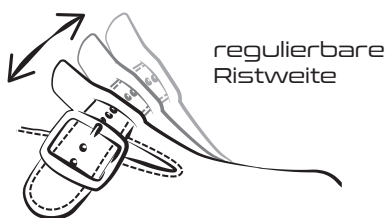
AWC

FOOTWEAR



WILLKOMMEN!

AWC FOOTWEAR



rutschhemmendes Profil

SANDALE ECO WORK

EN ISO 20347:2012

Basierend auf der bewährten Sneakersohle ist diese Sandale entstanden. Der verstellbare Rist- und Fersenriemen ermöglicht vielfältige Anpassungsmöglichkeiten. Das pflegeleichte Obermaterial besteht aus unempfindlicher Mikrofaser. Die öl- fettresistente Laufsohle mit guter Rutschhemmung (SRA geprüft) bietet zudem Halt auf glatten und rutschigen Böden.



NEU

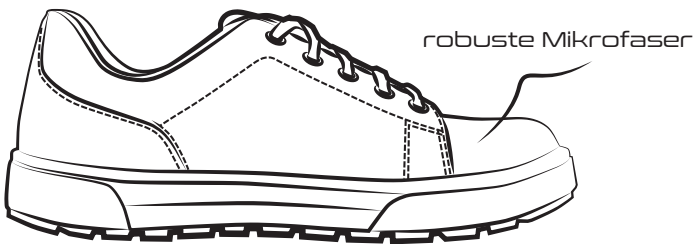
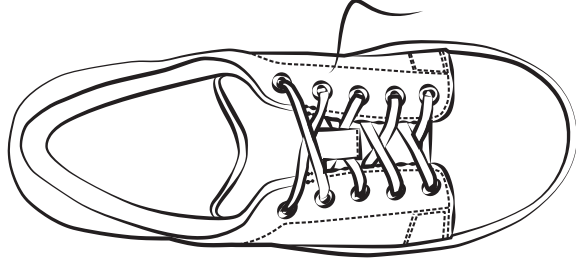
Artikel 11760-01-45
Größe 36-47



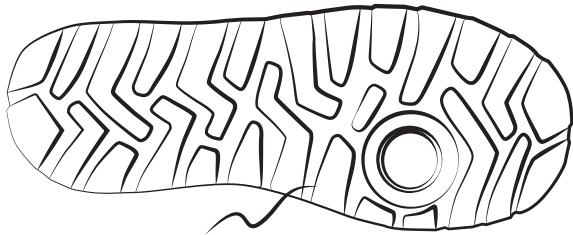
NEU

Artikel 11760-02-95
Größe 36-47

Individualisierbar
durch weitere
Senkelfarben



robuste Mikrofaser



rutschhemmendes Profil

BERUFSSCHUHE ECO WORK

EN ISO 20347:2012

Seit vielen Jahren in der Praxis bewährt, bietet dieser Berufsschuh alles was man sich wünscht: Ein weiches Fußbett, pflegeleichtes Obermaterial aus unempfindlicher Mikrofaser und atmungsaktives Futter. Dazu eine öl- fettresistente Laufsohle mit guter Rutschhemmung (SRA geprüft).

Und das zu einem sensationellen Preis-Leistungs-Verhältnis.

NEU! Um Ihren Schuhen einen Farbakzent zu verleihen, bieten wir auch Senkel in anderen Farben an.

**DER
SNEAKERTYP**



Art.Nr. 97840-13-00



Art.Nr. 97840-14-00



Art.Nr. 97840-15-00



Artikel 15350-01-45
Größe 36-47

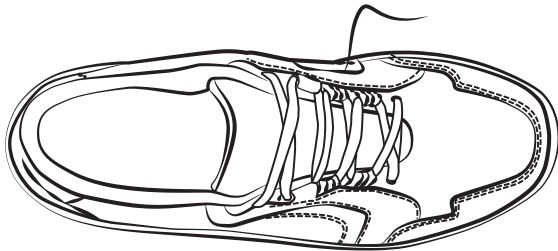
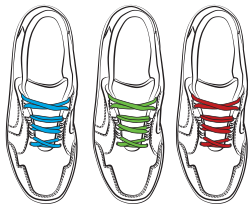


Artikel 15350-02-95
Größe 36-47

BERUFSSCHUHE ECO WORK

EN ISO 20347:2012 SRC

Individualisierbar
durch weitere
Senkelfarben



Strapazierfähiges Innenfutter gepaart mit einem pflegeleichten und atmungsaktiven Obermaterial aus Mikrofaser sind die besonderen Eigenschaften dieser Berufsschuhe.

Die antistatische Sohle ist resistent gegen Öle und Fette und rutschhemmend (SRC geprüft) und macht den Schuh zum optimalen Küchenschuh.

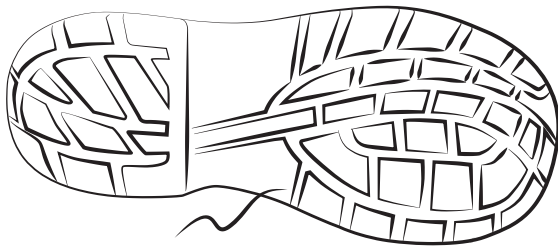
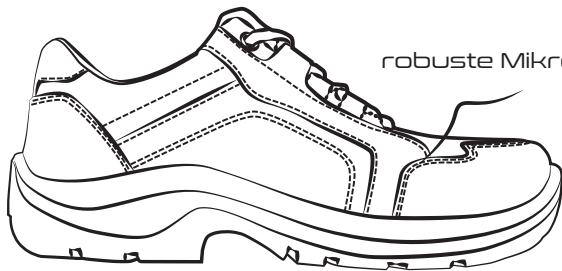
Falls Sie privat orthopädische Einlegesohlen tragen: Diese Schuhe sind baumustergeprüft für orthopädische Einlagenversorgung (Springer Einlagensystem) gemäß DGUV 112-191.

Sprechen Sie einfach Ihren Orthopädienschuhmacher an, er hilft Ihnen gerne weiter.

NEU! Um Ihren Schuhen einen Farbakzent zu verleihen, bieten wir auch Senkel in anderen Farben an.

SPORTLICH UND BEQUEM

robuste Mikrofaser



rutschhemmendes
Profil



Art.Nr. 97840-13-00



Art.Nr. 97840-14-00



Art.Nr. 97840-15-00



Artikel 15345-01-44
Größe 36-47



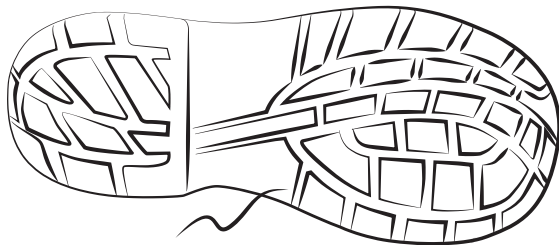
Artikel 15345-02-99
Größe 36-47

BERUFSSCHUHE ECO WORK

EN ISO 20347:2012 SRC



robuste
Mikrofaser



rutschhemmendes
Profil

Diese Modelle wurden schnell zum Klassiker in Küchen. Kein Wunder, bieten sie doch pflegeleichtes Obermaterial aus unempfindlicher Mikrofaser mit wenigen Nähten und dazu eine öl- fettresistente Laufsohle mit guter Rutschhemmung (SRC geprüft).

Diese Schuhe sind baumustergeprüft für orthopädische Einlagenversorgung (Springer Einlagensystem) gemäß DGUV 112-191.

Sprechen Sie einfach Ihren Orthopädeschuhmacher an, er hilft Ihnen gerne weiter.



Artikel Größe
13052-01-00 35-48



Artikel Größe
13052-02-00 35-48



Artikel Größe
13067-01-00 35-48

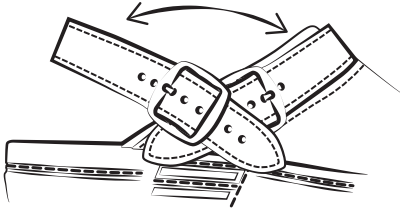


Artikel Größe
13067-02-00 35-48

SANDALE CLASSIC AIR

EN ISO 20347:2012 SRA

Klappbarer
Fersenriemen



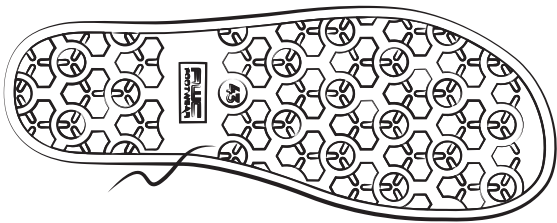
Polsterung



Dank neuentwickelter Sohle aus PU sind diese Sandalen besonders weich und spürbar leichter.

Das Obermaterial aus dem beschichtetem Leder macht sie zudem pflegeleicht und robust.

Dazu ein neuentwickeltes Sohlenprofil für eine herausragende Rutschhemmung auf feuchten, rutschigen Böden (SRA geprüft).



rutschhemmendes Profil



Artikel Größe
19000-01-55 36-47



Artikel Größe
19000-02-66 36-47



Artikel Größe
19101-01-55 36-47

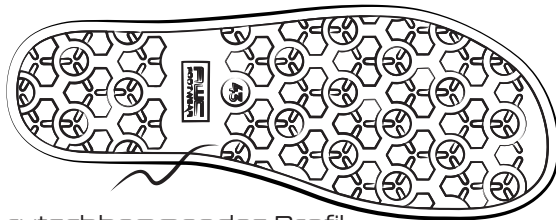
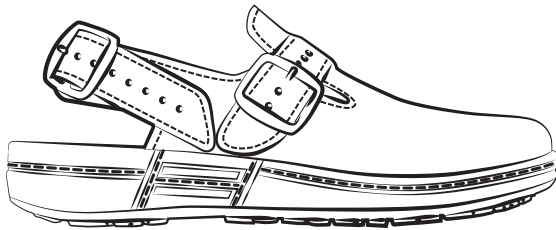
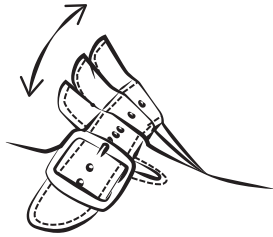


Artikel Größe
19101-02-66 36-47

SANDALE CLASSIC AIR

mit Rist- und Fersenriemen
EN ISO 20347:2012 SRA

regulierbare
Ristweite



rutschhemmendes Profil

Durch das unempfindliche Oberleder sind diese Schuhe besonders pflegeleicht.

Darüber hinaus bieten die Fersendämpfung und die anatomisch geformte Kugelferse besten Komfort und Gelenkentlastung.

Durch verstellbare Rist- und Fersenriemen, kann die Sandale individuell an den Fuß angepasst werden.

Die Sohle ist resistent gegen Öle und Fette und zudem selbstreinigend, wodurch eine optimale Bodenhaftung auf feuchten, rutschigen Böden gewährleistet wird.

WIRD LEICHT ZUM NEUEN KLASSIKER



Artikel Größe
19501-01-55 36-47



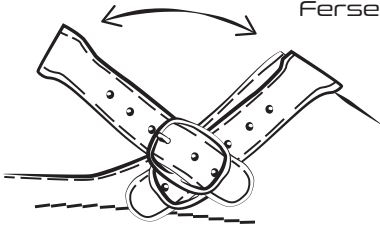
Artikel Größe
19500-01-55 36-47



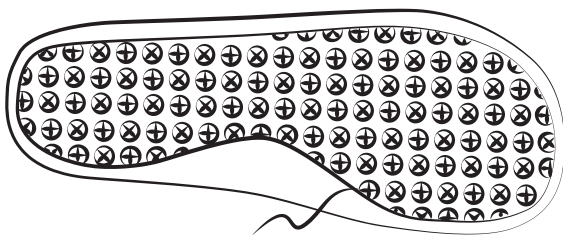
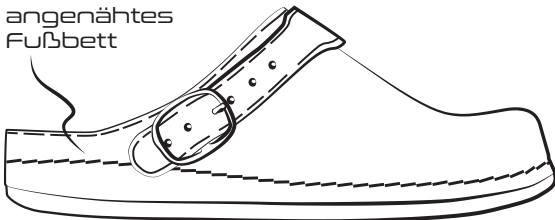
Artikel Größe
19500-02-66 36-47

TIEFBETTSANDALE DEKO-LINE

klappbarer
Fersenriemen



angenähtes
Fußbett



rutschhemmendes
Profil

Unsere Tiefbettsandalen sind besonders bequem und langlebig: Das anatomisch geformte Fußbett mit Lederauflage ist mit dem Obermaterial vernäht und somit haben Sie lange Freude an diesen Schuhen.

Für mehr Flexibilität sorgt der klapp- und verstellbare Fersenriemen. Sicherheit bietet die besonders rutschhemmende Sohle und durch die geschlossene Gestaltung sind die Schuhe zudem küchengeeignet.

Bei der Serie **DEKO-LINE** wird das Schuhoberteil zufällig aus einem bedruckten Material ausgeschnitten.

Somit gleicht kein Schuh dem anderen.

Jeder Schuh ist Ihr persönliches Unikat!



Artikel 12052-57-20
Größe 36-42



Artikel 12052-67-20
Größe 36-42

*Dekorbeispiel



Artikel 12052-49-20
Größe 36-42

JEDER SCHUH EIN UNIKAT



Artikel 12052-31-20
Größe 36-42



Artikel 12052-41-20
Größe 36-42



Artikel 12052-51-20
Größe 36-42



Artikel 12052-58-20
Größe 36-42

*Dekorbeispiel

CLOGS

CLASSIC

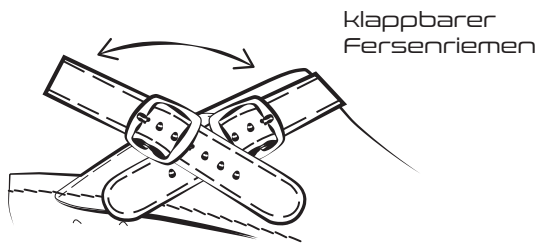
DEKO-LINE

Das Fußbett der Clogs besteht aus Leder und garantiert bestes Fußklima. Der Fersenriemen ist klappbar und die Länge lässt sich anpassen.

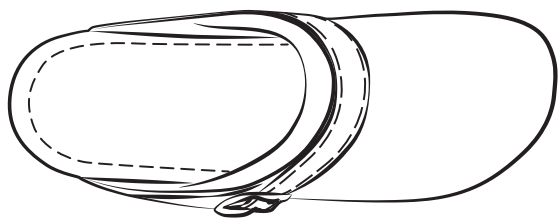
Der erhöhte Absatz bietet zusätzlichen Komfort.

Bei der Serie **DEKO-LINE** wird das Schuhoberteil zufällig aus einem bedruckten Material ausgeschnitten. Somit gleicht kein Schuh dem anderen.

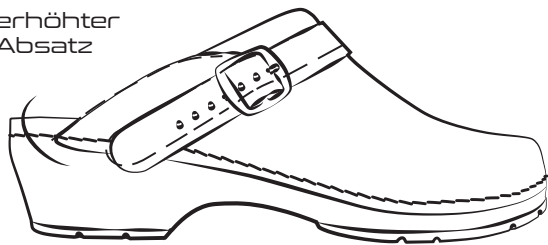
Jeder Schuh ist Ihr persönliches Unikat!



Klappbarer Fersenriemen



erhöhter Absatz



CLASSIC



Artikel 10455-01-10
Größe 36-42

CLASSIC



Artikel 10455-02-20
Größe 36-42

DEKO-LINE



Artikel 12111-31-20
Größe 36-42

DEKO-LINE



Artikel 12111-41-10
Größe 36-42

*Dekorbeispiel

BERUFSSCHUHE SERVICE

Gerade im Servicebereich ist es wichtig bequemes und zugleich robustes Schuhwerk zu tragen.

AWC-Servicechuhe zeichnen sich durch ihre anatomische Leistenformen aus, um dem Fuß auch in stressigen Situationen Halt zu geben. Das Obermaterial – egal ob Leder oder Mikrofaser – ist robust und pflegeleicht.

Das Futter besteht je nach Modell entweder aus geschmeidigem Leder oder hochwertigem Textil.



Artikel Größe
71083-02-00 39-47



Artikel Größe
13067-02-00 35-48

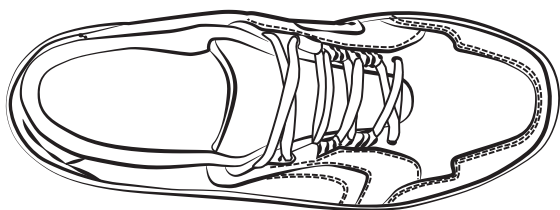


Artikel Größe
12863-02-22 36-42

SICHERHEITSSCHUHE

ECO SAFE

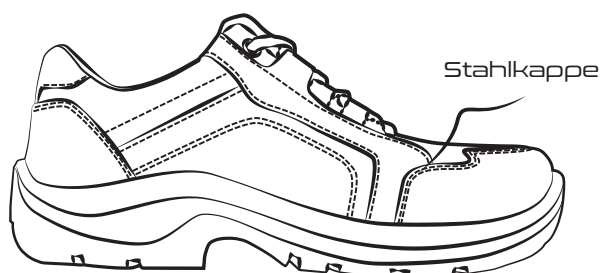
EN ISO 20345:2011



Stahlkappenschuhe in Sneakeroptik mit pflegeleichtem Obermaterial aus Mikrofaser und atmungsaktivem Innenfutter.

Die Schuhe verfügen über wechselbare Einlegesohlen und falls Sie privat orthopädische Einlegesohlen tragen: kein Problem.

Diese Sicherheitsschuhe sind baumustergeprüft für orthopädische Einlagenversorgung (Springer Einlagensystem) gemäß DGUV 112-191. Sprechen Sie einfach Ihren Orthopädienschuhmacher an, er hilft Ihnen gerne weiter.



rutschhemmendes Profil

SICHER & SPORTLICH



Artikel 26345-01-00 Größe 36-47



Artikel 26345-02-00 Größe 36-47

SICHERHEITSSCHUHE

ECO SAFE

EN ISO 20345:2011

Sicherheitsschuh trifft sportlicher Sneakersohle. Diese sieht nicht nur gut aus, sondern ist zudem öl- und fettbeständig und bietet Halt auf feuchten und rutschigen Böden. Durch das pflegeleichte Obermaterial aus Mikrofaser, die leichte und weiche PU-Sohle vergisst man schnell, dass man einen Sicherheitsschuh trägt. Doch wenn es hart auf hart kommt schützt die Stahlkappe.



Artikel Größe
21860-01-45 36-47



Artikel Größe
21860-02-95 36-47



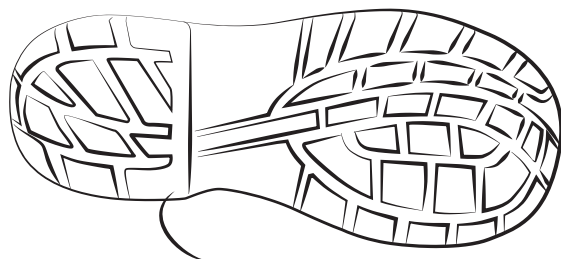
Artikel Größe
26350-01-45 36-47



Artikel Größe
26350-02-95 36-47

SICHERHEITSSCHUHE ECO SAFE

EN ISO 20345:2011



rutschhemmendes Profil

Diese Stahlkappenschuhe bieten ein optimales Preis-Leistungs-Verhältnis und sind zertifiziert nach EN ISO 20345:2011 S2 SRC.

Sie bieten ein strapazierfähiges Innenfutter und ein pflegeleichtes und atmungsaktives Obermaterial aus Mikrofaser.

Die antistatische und rutschhemmende Sohle ist resistent gegen Öle und Fette und ist somit bestens geeignet für alle die mit Lebensmitteln arbeiten.

Diese Sicherheitsschuhe sind baumustergeprüft für orthopädische Einlagenversorgung (Springer Einlagensystem) gemäß DGUV 112-191.

Sprechen Sie einfach Ihren Orthopädeschuhmacher an, er hilft Ihnen gerne weiter.



Artikel Größe
23353-01-00 35-48



Artikel Größe
23352-01-00 35-48



Artikel Größe
23352-02-00 35-48



Artikel Größe
23399-01-00 35-48



Artikel Größe
23358-01-00 35-48



Artikel Größe
23967-01-00 35-48



Artikel Größe
23967-02-00 35-48



Artikel Größe
23144-01-00 35-48



Artikel Größe
23144-02-00 35-48

AWC

FOOTWEAR

Ihr AWC-Fachhändler

www.awc-footwear.de